

التقرير العام حول

زيارة جزيرة شراعوه

قطاع شؤون الحماية والمحميات الطبيعية

إدارة تنمية الحياة الفطرية

زيارة جزيرة شراعوه

يوم الثلاثاء 24 أكتوبر 2023

مقدمة

تعتبر الجزر إحدى أهم البيئات الطبيعية التي تتميز بالتنوع البيولوجي الكبير، كذلك لوجود المواطن الطبيعية لعدد من الأنواع النادرة من الكائنات الحية، بالإضافة إلى أن الجزر تعتبر أحد أهم مؤشرات قياس ارتفاع سطح مياه البحر.

أيضا تعتبر الجزر من أهم محطات التوقف والراحة للطيور المهاجرة، كما توفر مواقع متنوعة لتعشيش تلك الطيور، بالإضافة إلى أنها أحد النظم الرئيسية البيئية للشعاب المرجانية.

تقع أبرز الجزر القطرية في الجزء الشمالي والشرقي من دولة قطر، مثل جزيرة رأس ركن، حالول، العالية، السافلية، وجزيرة شراعوه، وتلعب هذه الجزر دورا هاما في كونها تمثل مناطق راحة وتكاثر لأنواع مختلفة من الطيور البحرية، ومواقع تعشيش للسلاحف الخضراء والسلاحف صقرية المنقار، وبعض هذه الجزر تعتبر مأوى للشعاب المرجانية التي تقوم بدورها بتوفير المأوى لعدد متنوع جدا من الكائنات البحرية المختلفة.

جزيرة "شراعوه" هي الجزيرة الأكثر بعدا بين الجزر القطرية، حيث تبعد حوالي 73.5 كيلومترا جنوب شرق البر الرئيسي لشبه جزيرة دولة قطر، وتبلغ مساحتها 1 كم² تقريبا.

وقد تم توثيق عدد 32 نوعا من الكائنات البحرية والبرية التي تتواجد وتعيش على الجزيرة .

التهديدات التي تتعرض لها بيئات الجزر :

- التلوث البلاستيكي
- تلوث المياه
- تغير المناخ
- فقدان المواقع الساحلية
- الصيد الجائر
- إدخال الأنواع الغريبة
- فقدان المواقع الرطبة
- تغيرات في نوعية المياه
- الأنشطة البشرية غير المستدامة

النتائج الأولية :

أولا: البيئة العامة للجزيرة :

تحتوي الجزيرة على جرف صخري ارتفاعه 12 م تقريبا مع مسطح وسهل منخفض، وتتكون التربة في الجزيرة من الصخر الجيري الذي تشكل بفعل عوامل التعرية المختلفة، تتميز بشاطئ رملي الذي يشكل جزءا هاما من دورة حياة السلاحف البحرية التي تضع بيضها على شاطئ الجزيرة.



صور مختلفة من الجزيرة، تصوير سلمى الهاجري



صور مختلفة من الجزيرة، تصوير سلمى الهاجري



صور مختلفة للنفايات الموجودة بالجزيرة، تصوير سلمى الهاجري



صور مختلفة للنفايات الموجودة بالجزيرة، تصوير سلمى الهاجري

ثانيا: الغطاء النباتي:

يوجد ثلاث أنواع فقط من النباتات على الجزيرة :

1. الخريط *Caroxylon imbricatum* : وكان النبات مزهر .



نبات الخريط ، تصوير منيرة المسيفري

2. السويد *Suaeda vermiculata* : وكان النبات مزهر .



نبات السويد ، تصوير منيرة المسيفري

3. الغاسول *Mesembryanthemum forsskaolii*، وكان النبات جاف، وذلك نظرا لأنه نبات حولي.



نبات الغاسول، تصوير منيرة المسيفري

ثالثا: رصد الحيوانات الفطرية على الجزيرة:

رصد فريق البحث عددا من آثار الحيوانات المختلفة، منها الطيور، وقط أليف "حيوان دخيل على الجزيرة"، كما تم رصد آثار للفئران وجحورها، بالإضافة لرصد آثار عدد واحد إلى اثنين من حيوان الأرنب البري.



آثار قط أليف ، تصوير الفريق البيطري



آثار الأرنب البري ، تصوير الفريق البيطري

كما رصد الفريق عددا من الحيوانات النافقة ، منها :

1. طائر الغاق السقطري (اللوهة) *Phalacrocorax nigrogularis* - Socotra cormorant





طائر الغاق السقطري، تصوير سلمى الهاجري

2. سلحفاة صقرية المنقار *Eretmochelys imbricata* - Hawksbill Turtle



سلحفاء صقرية المنقار نافقة، تصوير الفريق البيطري

3. بقايا دولفينين *Sousa chinensis* - Skull of humped back dolphin



جمجمة دولفينين، تصوير حمد الخليفي

4. قنفذ البحر (Echinoderms) Sea Urchin



بقايا قنفذ بحري، تصوير منيرة المسيفري

5. سرطان البحر (Crustacea: Decapods)

تم رصد عدد من بقايا سرطان البحر.



نوع من سرطان البحر، تصوير سلمي الهاجري

6. الكائنات البحرية الأخرى.

مثل الطحالب وبقايا المرجان وعددا كبيرا من بقايا الكائنات القاعية.



نوع من الطحالب البحرية، تصوير فريق الغوص

7. الحشرات

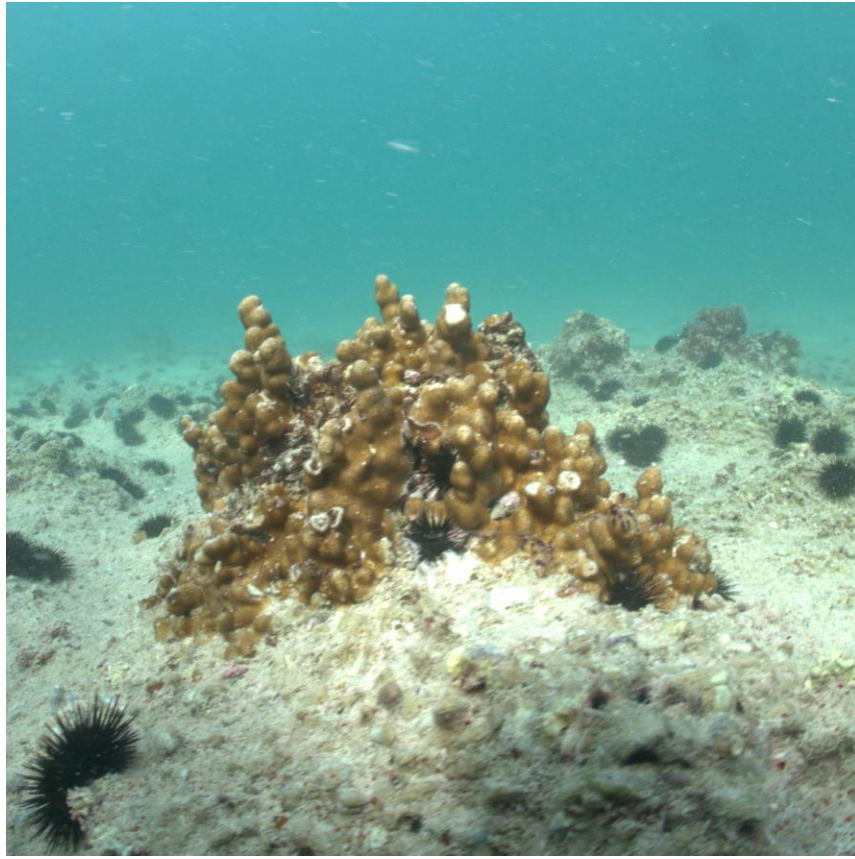
كذلك رصد الفريق حشرات من الذباب **O. Diptera** والرعاشات **O. Odonata** والخنافس **O. Coleoptera** وبعض أنواع **Grasshoppers (O. Orthoptera)** وجحور أسد النمل **O. Neuroptera**.



جحر حشرة أسد النمل، تصوير سلمي الهاجري

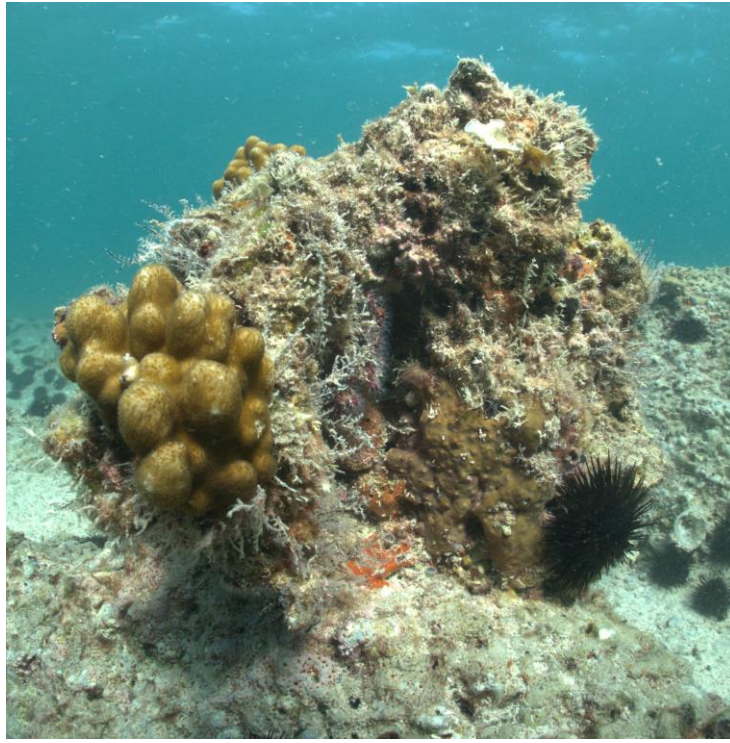
رابعاً- تقييم حالة الشعاب المرجانية:

رصد الفريق عددا من المستعمرات المرجانية الصغيرة الصحية **Small Colonies**، والقليل من المستعمرات الأكبر حجما من نوع **Porites harrisoni**، مما يعني وجود مجموعات مرجانية (صلبة ورخوة) مزدهرة في المنطقة الشرقية.



صور مختلفة للشعاب المرجانية، تصوير فريق الغوص





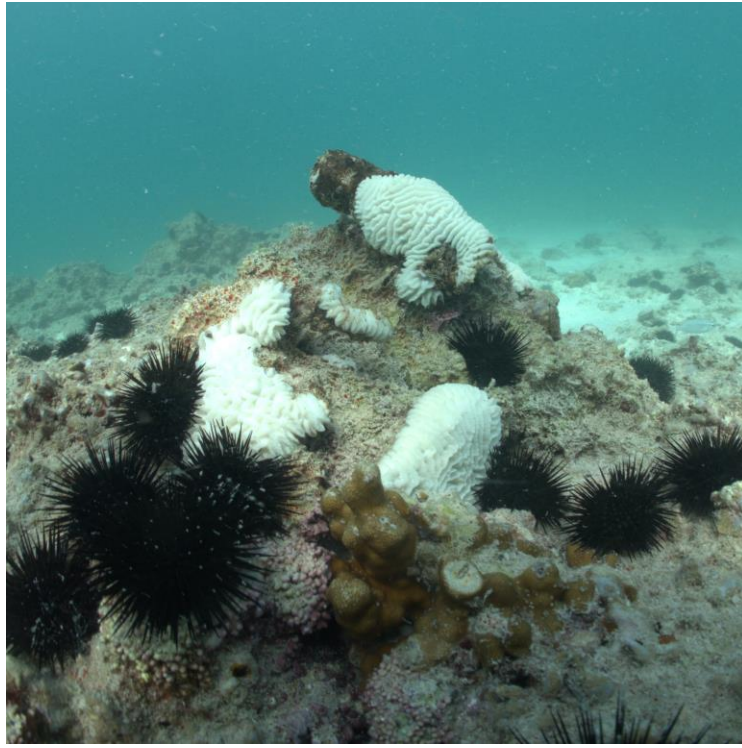
صور مختلفة للشعاب المرجانية، تصوير فريق الغوص

تنوع الشعاب المرجانية

رصد الفريق وجود بعض الشعب المبيضة من نوع *Platygyra deadalea*، ويعود ذلك

نتيجة ارتفاع درجات الحرارة صيفا.



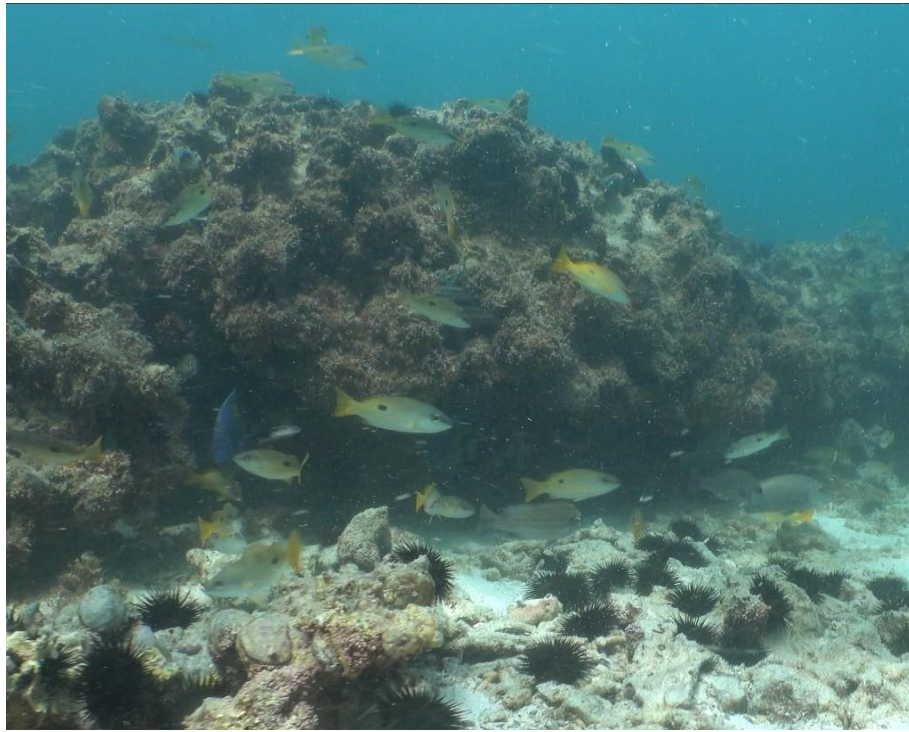


صور مختلفة للشعاب المرجانية المبيضة من نوع *Platygyra deadalea*.

تصوير فريق الغوص

الحياة البحرية

لاحظ الفريق وجود مجموعة متنوعة من الأسماك مثل النيسر، والنيم، والغنفور (السمة الملائكية ذات الشريط الأصفر)، وذلك على الرغم من محدودية التنوع المرجاني.

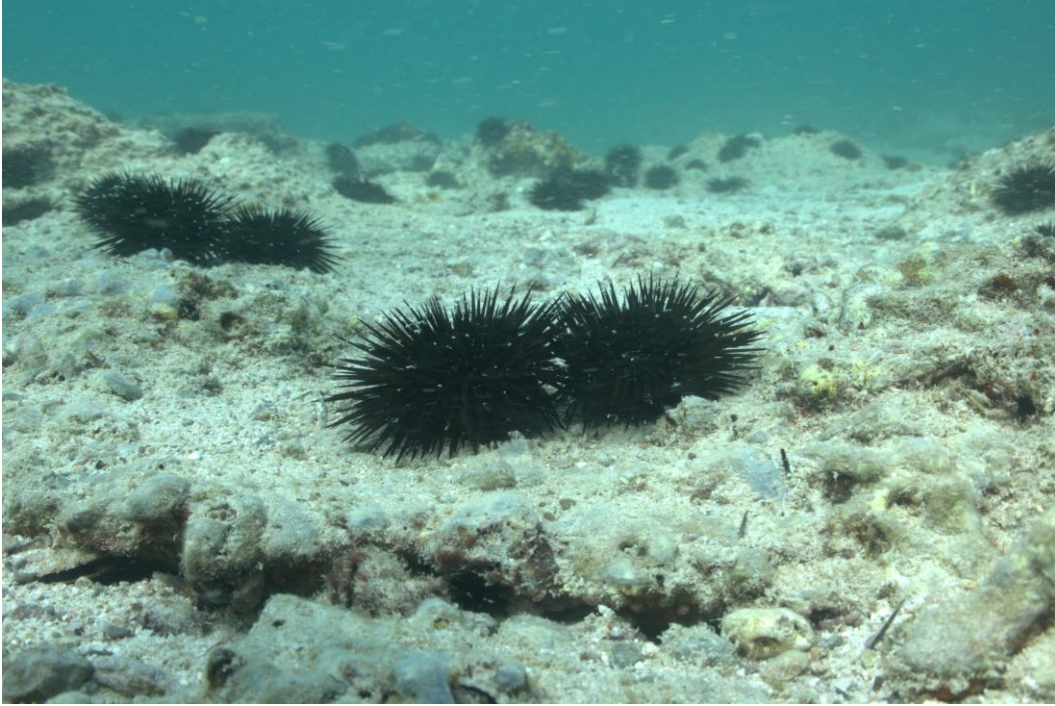


صور مختلفة للأسماك، تصوير فريق الغوص



صور مختلفة للأسماك، تصوير فريق الغوص

لاحظ الباحثون وجود عدد كبير من قنافذ البحر **Sea Urchins**، والتي تتواجد بكثرة في هذه المنطقة، وقد لا تعتبر هذه الملاحظة مثالية، ويمكن أن تعود تلك الأعداد إلى الظروف البيئية الحالية.



قنافذ البحر، تصوير فريق الغوص

• قام بإعداد التقرير :

- الدكتورة / سلمى الهاجري
- السيدة / منيرة المسيفري
- السيد / جاسم لاري
- الدكتور / عمر قسوم
- الدكتور / عبد الرحيم عبد الرحمن
- الدكتور / شوقي النجار
- الدكتور / جواد أحمد